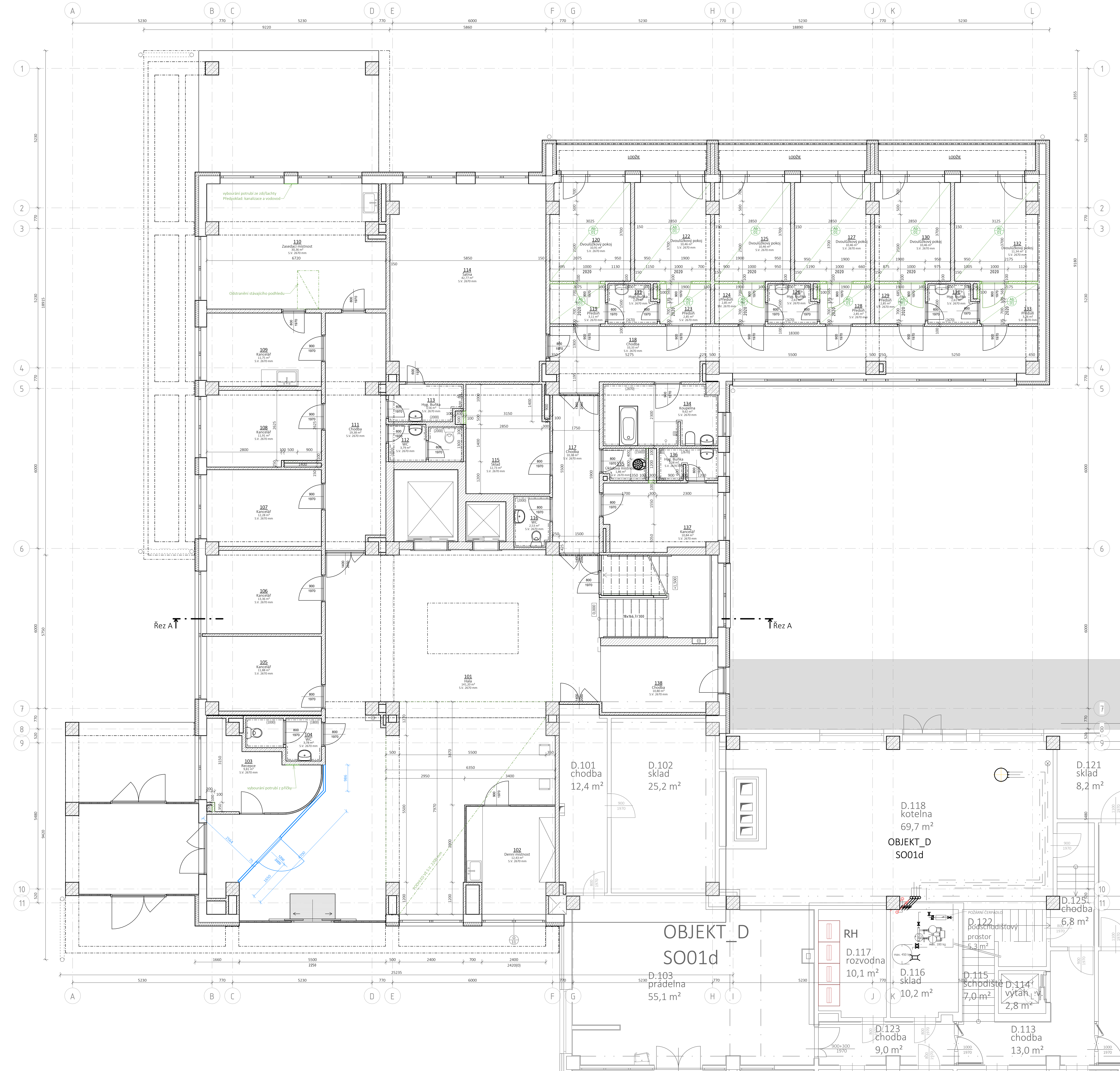


PŮDORYS 1.NP - BOURACÍ

M1:50



Tabulka místností 1NP						
Číslo	Název	Plocha [m ²]	Skladba podlahy	Nákladná vrstva	Povrchy stěn	Povrch stropu
101	Hala	141,2		Keramická dlažba	omítka	omítka
102	Dení místnost	12,4		Keramická dlažba	omítka	S.V. 2670 mm
103	Recepce	9,8		PVC	omítka	S.V. 2670 mm
104	WC	3,8		Keramická dlažba	omítka/obklad	S.V. 2670 mm
105	Kancelář	11,9		PVC	omítka	S.V. 2670 mm
106	Kancelář	13,4		PVC	omítka	S.V. 2670 mm
107	Kancelář	12,3		PVC	omítka	S.V. 2670 mm
108	Kancelář	11,9		PVC	omítka	S.V. 2670 mm
109	Kancelář	11,7		PVC	omítka	S.V. 2670 mm
110	Zasedací místnost	30,4		PVC	omítka	S.V. 2670 mm
111	Chodba	19,4		PVC	omítka	S.V. 2670 mm
112	WC	3,8		Keramická dlažba	omítka/obklad	S.V. 2670 mm
113	Hyg. Buňka	3,6		Keramická dlažba	omítka/obklad	S.V. 2670 mm
114	Satna	42,8		PVC	omítka	S.V. 2670 mm
115	Sálaz	12,7		PVC	omítka	S.V. 2670 mm
116	WC	2,5		Keramická dlažba	omítka/obklad	S.V. 2670 mm
117	Chodba	10,4		PVC	omítka	S.V. 2670 mm
118	Chodba	33,3		PVC	omítka	S.V. 2670 mm
119	Předsíň	3,1		PVC	omítka	S.V. 2670 mm
120	Dvoulůžkový pokoj	10,9		PVC	omítka	S.V. 2670 mm
121	Hyg. Buňka	2,6		Keramická dlažba	omítka/obklad	S.V. 2670 mm
122	Dvoulůžkový pokoj	10,5		PVC	omítka	S.V. 2670 mm
123	Předsíň	2,9		PVC	omítka	S.V. 2670 mm
124	Předsíň	2,9		PVC	omítka	S.V. 2670 mm
125	Dvoulůžkový pokoj	10,5		PVC	omítka	S.V. 2670 mm
126	Hyg. Buňka	2,6		Keramická dlažba	omítka/obklad	S.V. 2670 mm
127	Dvoulůžkový pokoj	10,5		PVC	omítka	S.V. 2670 mm
128	Předsíň	2,9		PVC	omítka	S.V. 2670 mm
129	Předsíň	2,9		PVC	omítka	S.V. 2670 mm
130	Dvoulůžkový pokoj	10,5		PVC	omítka	S.V. 2670 mm
131	Hyg. Buňka	2,6		Keramická dlažba	omítka/obklad	S.V. 2670 mm
132	Dvoulůžkový pokoj	11,3		PVC	omítka	S.V. 2670 mm
133	Předsíň	3,3		PVC	omítka	S.V. 2670 mm
134	Koupelna	9,6		Keramická dlažba	omítka/obklad	S.V. 2670 mm
135	Úkládová místnost	1,9		Keramická dlažba	omítka	S.V. 2670 mm
136	Hyg. Buňka	2,6		Keramická dlažba	omítka/obklad	S.V. 2670 mm
137	Kancelář	10,8		PVC	omítka	S.V. 2670 mm
138	Chodba	10,8		Keramická dlažba	omítka	S.V. 2670 mm
Plocha celkem		512,6				

LEGENDA BAREVNÉHO ZNAČENÍ

- STÁVAJÍCÍ STAV
- BOURANÉ KONSTRUKCE
- Stávající železobetonový skelet a technologie M5 - OB
- Stávající zdvo z dutých cihel, MVC 10
- Stávající zdvo z plných cihel, P150, MC 50
- Stávající zdvo z plných cihel, P100, MVC 25
- Stávající zdvo tvárnice CDK, P100, MVC 25
- Stávající fasádní tepelná izolace z desek z minerální vlny tl. 140 mm v systému Etics, fasádní omítka v různobarevném provedení (bílá, zelená, šedá, žlutá, oranžová)
- Modulní stavební síťka z OSB desek - osazena během výstavby - po dokončení stavebních prací bude odstraněna

POSTUP BOURACÍCH PRACÍ - NADZEMNÍ PODLAŽÍ, OBECN Ě

- VYKLEZENÍ JEJEDNOTLIVÝCH POKOJŮ, KTERÝCH SE BOURACÍ KONSTRUKCE TÝKAJÍ
- DEMONTÁŽ TRUHLAŘSKÝCH PRVKŮ, NÁBYTKU, ŽALUZÍÍ A DALŠÍCH PRVKŮ, OCHRANA A ZAKRYTÍ OKEN A DVEŘÍ, KTERÉ ZŮSTÁVAJÍ
- ODSTRANĚNÍ STÁVAJÍCÍCH STUPOPAKCH ROZVODŮ ELEKTROINSTALACÍ VČETNĚ KONCOVÝCH PRVKŮ (SVÍTLIDLA, VYPÍNAČE, ZÁSUVKY, VODY, KANALIZACE)
- DEMONTÁŽ VÝPLNÍ OTVORŮ (DVEŘE VČETNĚ ŽÁRUJEN, KOVÁNÍ A DALŠÍCH PRVKŮ NAVAŽUJÍCÍCH)
- ODSTRANĚNÍ NÁSLAPNÝCH VŘSTEV V POKOJÍCH
- ODSTRANĚNÍ A ODSTRANĚNÍ STÁVAJÍCÍCH OMÍTEK V JEJEDNOTLIVÝCH POKOJÍCH

PŘED ZAHÁJENÍM BOURACÍCH PRACÍ MUSÍ BYT OBJEKT ODPŘÍKEN OD PÁTEŘNÍCH ROZVODŮ INŽENÝRSKÝCH SÍTÍH VŠEČNĚ ODPRÁV VÝZNÍKÉ BOURACÍMI PRACEMI BUDOU TŘÍDEJY DĚ MATERIÁLŮ A DOČASNĚ USTAVĚNÝ NA STAVITELNOSTI MEZIDOPROJEKTI. MATERIÁLŮ A PRVKŮ VÝZNÍKÉ BOURACÍMI PRACEMI, KTERÉ LZE ZPENĚŽÍ BUDOU UVAŽOVÁNY K ODPOČTU V ROZPOČTU DODAVATELE (KOVY A DALŠÍ SUROVINY BĚŽNĚ VYKUPOVANÉ SPECIALIZOVANÝMI STŘEDSKY)

NAVAŽUJÍCÍ KČE. PO BOURACÍCH A DEMONTÁŽNÍCH KČECH, BUDOU ZAPRAVENY.

VŠEČNĚ BOURACÍ PRACÍ MUSÍ BYT PROVÁDĚNÝ V SOULADU S ROZPÍ STROPNÍ KONSTRUKCE NESMÍ BYT PŘETÍŽOVÁNY NAHROMAĐENŮ BOURACÍMI PRACEMI. NESMÍ DOJÍT K PORUŠENÍ NOSNÝCH KONSTRUKCÍ M5-OB SKELETU A NOSNÝCH VÝZNÍKŮ, NESMÍ DOJÍT K P. RUŠENÍM VÝZNÍKŮ STÁVAJÍCÍCH NOSNÝCH KČE. BEZ PŘEDCHOZÍHO STATICKÉHO ZAUŠTĚNÍH!

ODSTRANĚNÍ NÁSLAPNÉ VŘSTEV V POKOJÍCH A CHODBÁCH (PVC)

SKLADBA STÁVAJÍCÍCH PODLAH

- NÁSLAPNÁ VŘSTVA (PVC)
- SKLADOVÁ PODKLADNÍ VŘSTVA
- PODKLADOVÝ POKRYTÍ
- NOSNÁ KČE. STROPU

POZNÁMKY

TÝTO POZNÁMKY PLATÍ PRO VŠECHNY VÝKRESY A OBECN Ě PRO PROVÁDĚNÍ STAVBY. TECHNICKÁ ZPRÁVA A SOUHRNNÁ TECHNICKÁ ZPRÁVA JE NEJEDINOU SOULADÍ PROJEKTOVÉ DOKUMENTACE. JAKKOLIVY ODCHYLKA OD PROJEKTOVÉ DOKUMENTACE MUSÍ BYT NEJEDNĚ KONZULTOVÁNA S PROJEKTAENTEM/AUTORSKÝM DŮZDEM. PASPORT STAVBY BIL. VYHOTOVEN NA ZÁKLADĚ ZÁMĚŘENÍ IN SITU MĚŘICÍCH NÁSTROJŮ (METR, LASEROVÝ MĚŘÍC, ULOŽENÍ ABSOLUTNÍ KOTOVÁNÍ) JE ZAKROUŽENO NA ČLĚ 5*10 mm. A JE VZTAŽENO K POVRCHOVÝM A SVRCHNÍM VŘSTVAM VYROBEZENÝCH KONSTRUKCÍ. ZPŘESNĚNÍ A OVĚŘENÍ STÁVAJÍCÍCH STAVŮ BYLO PROVEDENO MOBILNÍM 3D LASER SCANEREM S POST VYTVOŘENÍM 3D MRAČNA BODŮ. VYHOTOVENÍ PASPORTU BYLO DÁLĚ KOORDINOVÁNO S GEODETICKÝM ZAMĚŘENÍM A PŮVODNÍ DOKUMENTACÍ A DRNOVNÝM PRŮJIZUMEM STŘECHY. PRŮJIZUM A ZAMĚŘENÍ STAVBY PROBĚHLO POUZE NEDESTRUKTIVNÍMI METODAMI, PROTO JE NEZBYTNĚ PŘED ZAHÁJENÍM BOURACÍCH PRACÍ NUTNO OVĚŘIT STAV STÁVAJÍCÍCH KONSTRUKCÍ, KTERÉ NEJSOU VE STÁVAJÍCÍM STAVU VIDITELNĚ NEBO PŘÍSTUPNĚ. NUTNO PROVĚST DESTRUKTIVNÍ SONDY K OVĚŘENÍ MOCNOSTI SKLADĚB PODLAH.

VÝŠKOVÁ ROVĚŤ 40,000 JE VZTAŽENA K PODLAŽÍ 1.NP.

PRO DALŠÍ PROJEKČNÍ PRÁCE JE NUTNĚ PROVĚST STAVEBNÍ SONDY A TO PŘEDVŠE SONDY ZÁKLADOVÝCH KONSTRUKCÍ, SKLADĚB PODLAH, SONDY STROPNÍ KONSTRUKCE NAD 1.NP, PRŮJIZUM KROVU A DALŠÍ.

PROJEKTOVÁ DOKUMENTACE BYLA VYHOTOVENA PODLE PLATNÝCH NŮREM, VÝHLÁŠEK A ZÁKŮNŮ, PLATNÝCH V DOBĚ VYPRACOVÁNÍ.

TEXTOVÁ ČÁST JE NEJEDINOU SOULADÍ PROJEKTOVÉ DOKUMENTACE. VŠEČNĚ ZJISTĚNÉ ODCHYLKY OD PROJEKTOVÉ DOKUMENTACE MUSÍ BYT KONZULTOVÁNY S HLAVNÍM PROJEKTAENTEM.

LIVINGSTAV					
Autorská práva: 2024, Livingstav s.r.o. Všechna práva vyhrazena. Žádná část této publikace nesmí být reprodukována bez předchozího písemného souhlasu Livingstav s.r.o.					
autorizace					
0,000 – 158,740 m.n.m. B.p.v.	revize	autor projektu	vypracoval(a)	stupeň	DPS
kontrolor	autor projektu	Ing. arch. Jan Šnášel	Ing. arch. Jan Šnášel	Ing. et Ing. Marek Vaníček	122.230-4
Ing. arch. Jan Šnášel	Ing. arch. Jan Šnášel	Ing. et Ing. Marek Vaníček	Ing. et Ing. Marek Vaníček	datum	10/2025
investor	Město Břeclav, Náměstí T.G. Masaryka 42/3, 690 02 Břeclav			formát	A0
místo stavby	ul. Na Příhazě 2842/13, 690 03 Břeclav B. a. Břeclav (61.355841; 16.218744, 3361, 37424)				
název akce	Domov seniorů Břeclav				
stavební objekt	SO01c - Pavilon C			pare	
část projektu	D.1.1. Architektonicko-stavební řešení - Bourané konstrukce			mřítko	číslo výkresu
název výkresu	PŮDORYS 1.NP - BOURACÍ			1:50	D.1.1.03